



**СОГЛАСОВАНО:**

Директор ГКУ КО «Думиничское лесничество»

*М.И. Чижикова*  
Чижикова Т.А.  
«20» августа 2021 года.

**УТВЕРЖДАЮ:**

Генеральный директор ООО

«Техноплюс»

*М.В. Семенова*  
/ Семенова М.В./  
«20» августа 2021 года.



**ПРОЕКТ**

искусственного лесовосстановления

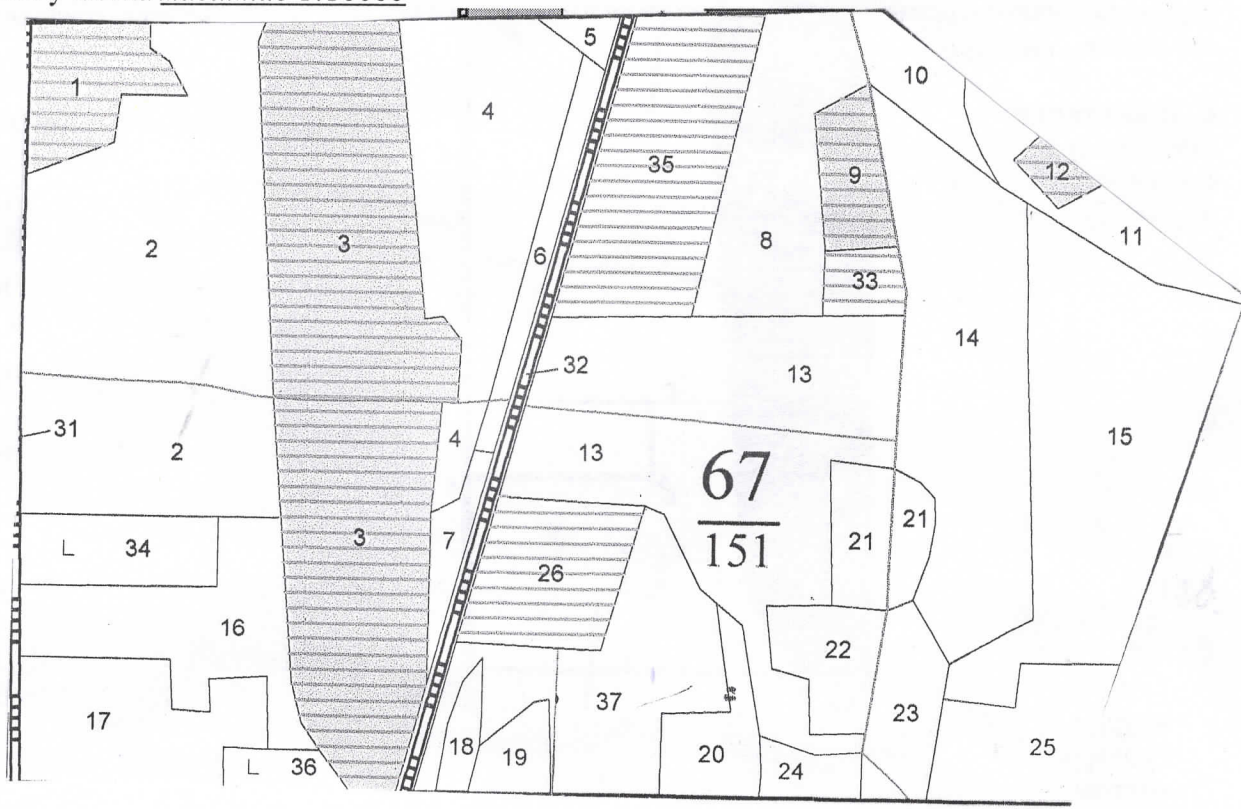
на осень 2021 года.

по ООО «Техноплюс», договор аренды №147 от 02.12.2014 года.

**1. Характеристика местоположения лесного участка:**

Лесничество – ГКУ КО «Думиничское лесничество» Участковое лесничество - Маклаковское  
Номер квартала – 67 Номер выдела – 34 Площадь участка – 2,5 га.

План участка масштаб 1:10000



мер точек	Геодезические координаты		Румбы	длина м
	Широта	Долгота		
0-1	381381.301	1206390.416	СЗ:6°	250
1-2	381638.052	1206387.219	СЗ:6°	102
2-3	381734.417	1206389.254	СВ:86°	245
3-4	381729.681	1206653.864	ЮВ:6°	100
4-1	381637.570	1206650.750	ЮВ:86	242

Чертеж выполнил \_\_\_\_\_

специалист л/х ООО Техноплюс Матяш С.В. 15.09.2021 год

## 2. Характеристика лесорастительных условий лесного участка:

Рельеф, гидрологические условия, почва (механический состав, степень влажности)- рельеф равнинный, почва влажная, суглинистая, тип условий местопроизрастания – С3 тип леса – липово-снытьевые.

3. Характеристика площадей лесного участка – вырубка 2020 года (вырубка указать год), гарь (указать год), прогалина, иные не занятые насаждениями или пригодные для лесовосстановления земли)

## 4. Характеристика вырубки:

Количество пней на единице площади (шт/га) – 300 состояние очистки от порубочных остатков и валежника - удовлетворительно характер и размещение оставленных деревьев и кустарников – отсутствует степень задернения почвы - средняя (слабая, средняя, сильная), степень минерализации почвы - 0% заражение почвы вредителями, вид, шт/га - обследование не требуется, т.к. на территории участка очагов хруща не зарегистрировано

## 5. Характеристика имеющего подрост и молодняка лесных древесных пород:

Состав пород – жизнеспособный подрост и молодняк главных лесных древесных пород отсутствует, средний возраст – нет м, количество деревьев и кустарников на единице площади – отсутствует шт/га, размещение их по площади лесного участка - нет, состояние лесных насаждений, его оценка – вырубка.

6. Проектируемый способ лесовосстановления: искусственное, вид культур – сплошные, чистые, главная(ые) порода(ы) - сосна обыкновенная, сопутствующие породы – берёза, возобновившиеся естественным путем после создания лесных культур и оставленная для успешного роста и формирования главных пород.

7. Обоснование проектируемого способа лесовосстановления, главных лесных древесных пород, породного состава восстанавливаемых лесов, с учетом особенностей производства работ в различных категориях защитных лесов и особо защитных участках лесов: Согласно правил лесовосстановления, утверждённых приказом Минприроды России от 04.12.2020 года №1014, отсутствие на участке подрост и молодняк главных лесных древесных пород, преобладание главной породы в предшествующем насаждении, соответствие ТУМ для произрастания главной лесной древесной породы; особенности производства работ отсутствуют.

## 8. Сроки и технологии (методы) выполнения работ по лесовосстановлению:

8.1 Подготовка лесного участка для создания лесных культур: подготовка лесного участка не требуется.

8.2 Обработка почвы (способы и время): механизованная, частичная, бороздами, осень 2021 года, глубина обработки почвы-глубина борозд 10-15 см, применяемые машины и орудия - плуг ПКЛ -70 в агрегате с трактором МТЗ-82, размещение и размеры площадок, полос, борозд (нужное подчеркнуть): их ширина 0,7 м, средняя ширина между центрами полос, борозд 4,0 м, их направление: С-Ю.

8.3 Метод создания лесных культур: сеянцами сосны обыкновенной с открытой корневой системой в дно борозды, способ создания лесных культур, применяемые машины и орудия- ручным способом под меч « Колесова», схема размещения посадочных, посевных мест (нужное подчеркнуть): 4 м x 0,7 м, схема смещения пород – С-С-С, чистыми рядами, звеньями в ряду (нужное подчеркнуть), количество посадочных, посевных мест (нужное подчеркнуть) на 1 га – 3500 шт/га, потребность в посадочных, посевном материале, на всю площадь мест (нужное подчеркнуть) – 8,8 тыс.шт, в том числе по породам на всю площадь, тыс. шт: - сосна 8,8 тыс.шт.

## 8.4 Уход за возобновлением главных лесных древесных пород (вид ухода, кратность, применяемые орудия и оборудование):

Агротехнический уход:

1-й год 2-х кратный агротехнический уход КЛБ – 1,7 в агрегате с трактором МТЗ-82

2-й год 1-х кратный агротехнический уход КЛБ – 1,7 в агрегате с трактором МТЗ-82

3-й год 1-х кратный агротехнический уход мотокусторезом

4-й год 1-х кратный агротехнический уход мотокусторезом

Лесоводственный уход:

5-й год лесоводственный уход мотокусторезом

Дополнение лесных культур (площадь, год выполнения) – 2022 г, 2023г, 2024г на площади 2,5 га при условии наличия приживаемости менее 85%.

**8.5. Противопожарные и защитные мероприятия:** проведение по периметру лесосеки противопожарных минерализованных полос шириной 1,4 м протяжённостью 0,7 км и уход за ней.

**9. Требования к используемому для лесовосстановления посадочному материалу:** в соответствии с таблицей 1 приложение 17 Правил лесовосстановления утверждённых приказом Минприроды России от 04.12.2020 года № 1014 «Об утверждении Правил лесовосстановления», отвечающий требованиям лесосеменного районирования, утверждённым приказом Рослесхоза от 28.03.2016 года №100 2-летние стандартные сеянцы сосны обыкновенной с диаметром стволика у корневой шейки не менее 2 мм и высотой стволика не менее 12 см, третий лесосеменной район.

**10. Требования к молоднякам, площади которых подлежат отнесению к землям, на которых расположены леса, для признания работ по лесовосстановлению завершёнными:** возраст – 7 лет, количество деревьев главных лесных древесных пород – 2,0 тыс.шт/га, средняя высота – 1,2 м.

**11. Объём работ по лесовосстановлению (площадь лесовосстановления):** - 2,5га.

Проект составил: \_\_\_\_\_ специалист л/х ООО ТехноплюсМатяш С.В.

*14 проверил Ю. Н. Голубов*

*Проект проверил: Д.А. Штепелес лесовосстановления Россия Д.С.*

**12. В проект внесены изменения:** \_\_\_\_\_

(информация о проведении дополнительных мероприятий, объём, год проведения)

Основание для внесения изменений: \_\_\_\_\_

Подписи членов комиссии:

_____	_____	_____	_____
(должность)	(фамилия, имя, отчество)	(подпись)	(дата)
_____	_____	_____	_____
(должность)	(фамилия, имя, отчество)	(подпись)	(дата)
_____	_____	_____	_____
(должность)	(фамилия, имя, отчество)	(подпись)	(дата)